

**GOOD
BUSINESS
STARTS
WITH GOOD
DESIGN**

FUNCIONAL[®]

About us

In 1996, Funcional came up with its main activity focused on the design, manufacture and installation of integrated systems of office partitions.

Supported by a specialized team of professionals and latest technology, we have evolved continuously in order to respond effectively to the needs and growing market challenges.

At present, we offer our customers a wide range of solutions that can be used in an integrated manner, according to the needs of each project.

The development of new products is an ongoing process that we carry out with great commitment, seeking to respond to the increasingly demanding needs and standards.

Sobre nós

Em 1996, a Funcional surgiu, com a sua principal atividade direcionada para a conceção, fabrico e instalação de sistemas integrados de divisórias para escritório.

Apoiada numa equipa de profissionais especializados e na mais recente tecnologia, temos evoluído permanentemente de forma a responder eficazmente às necessidades e desafios crescentes do mercado.

Presentemente, disponibilizamos aos nossos clientes uma vasta gama de soluções que podem ser usadas de forma integrada, de acordo com as necessidades de cada projeto.

O desenvolvimento de novos produtos é um processo contínuo que levamos a cabo com grande empenho, procurando responder às necessidades e padrões cada vez mais exigentes.

Index

Índice

04. Link

10. Connect

18. Wall

20. **Link technical data sheet**

Ficha técnica Link

22. **Connect technical data sheet**

Ficha técnica Connect

28. **Wall technical data sheet**

Ficha técnica Wall

Link

LINK is a simple and elegant partition able to balance design and functionality. Creates clear, large and continuous surfaces, using the structural qualities of glass and minimalist aluminum profiles. Separation and transparency give the architect freedom to create unique workplaces, preserving the benefit of natural light.

LINK é uma divisória simples e elegante capaz de equilibrar design e funcionalidade. Cria superfícies lisas, amplas e contínuas, usando as qualidades estruturais do vidro e perfis minimalistas de alumínio. Separação e transparência dão liberdade ao arquiteto para criar postos de trabalho únicos, preservando o benefício da luz natural.



LINK, a design tool

Office design became one of the main strategies for business branding. The workplace ambient is a tool that can be used not only to image benefit but also to improve the relation of employees and customers, with the company.

LINK, uma ferramenta de design

O design de escritórios tornou-se uma das principais estratégias para potencializar a imagem de uma empresa. O ambiente de trabalho é uma ferramenta que pode ser utilizada não só para benefício dessa imagem, mas também para melhorar a relação de empregados e clientes, com a empresa.

LINK, easy to install

The LINK partition is a continuous single glazed system that uses 10 or 12 mm edge polished safety glass.

The vertical full height single glass panels are inserted into aluminum profiles previously fixed to the floor and ceiling. Transparent polycarbonate joints make the entire system appear transparent.

LINK, fácil de instalar

A divisória LINK é um sistema contínuo de painéis de vidro laminado de aresta polida com 10 ou 12 mm de espessura.

Os painéis individuais de altura total de vidro são inseridos em perfis de alumínio previamente fixos no chão e teto.

As juntas de policarbonato transparente fazem todo o sistema parecer transparente.





LINK, design freedom

The simplicity of LINK concept allows to answer to the most complex design projects. Profiles' combination is extremely versatile. Integrated solutions are achieved with WALL office cabinet and the FRAME door, created to be perfectly adapted in the LINK partition.

LINK, liberdade no design

A simplicidade do conceito da LINK permite dar resposta aos projetos de design mais complexos. A combinação dos perfis é extremamente versátil. Soluções integradas são alcançadas com o armário para escritório WALL e a porta FRAME, criados para ser perfeitamente adaptados na divisória LINK.



LINK. Single Glass

[LINK. Vidro Único](#)



LINK. GLASS Door Module

[LINK. Módulo Porta GLASS](#)



LINK. **FRAME** Door Module

LINK. Módulo Porta **FRAME**



LINK. **WOOD** Door Module

LINK. Módulo Porta **WOOD**

Connect

CONNECT is a partition system, designed to respond to different needs for acoustics and privacy in an integrated and highly efficient manner.

CONNECT é um sistema de divisórias, projetado para responder a diferentes necessidades de acústica e privacidade de forma integrada e com grande eficiência.



CONNECT, Where you work affects how you work

Today, office design is much more than divide a workplace.

Is a fast developing area that reflects the everyday needs of business and the increasingly demanding standards. The trend toward creating friendly and sustainable workplaces, that help to improve productivity, is the new concept.

CONNECT, O local onde trabalhas, afeta a forma como trabalhas

Hoje, o design de escritórios é muito mais do que dividir um local de trabalho. É uma área em rápido desenvolvimento, que reflete as necessidades diárias das empresas e padrões cada vez mais exigentes. A tendência para a criação de postos de trabalho sustentáveis e amigáveis, que ajudam a melhorar a produtividade, é o novo conceito.

CONNECT, a better working place

Today, there is a tendency for the workspaces to be a reflex of a new business philosophy. The office is thought of as the meeting place between the company and the employee. The design project is designed to help this interaction, creating a place where positive emotions and confidence translate into increased motivation and better performance. This environment while values the image that is projected the company.

CONNECT, um melhor espaço de trabalho

Hoje, existe uma tendência para que os espaços de trabalho sejam o reflexo de uma nova filosofia empresarial. O escritório é pensado como o lugar de encontro entre a empresa e o colaborador. O projeto de design é pensado para ajudar essa interação, criando um local em que emoções positivas e confiança se traduzem em maior motivação e melhor desempenho. Este ambiente, simultaneamente valoriza a imagem que é projetada da empresa.





CONNECT, play with space

The CONNECT system offers three solutions that can be used in an integrated way, according to the needs of each project. Open spaces that allow the entry of natural light are achieved using the CONNECT Single Glass. Large transparent surfaces or with high acoustic performance are achieved with the CONNECT Double Glass. To ensure privacy required for some spaces can be used the CONNECT Opaque, a double melamine partition system which can be customized with a choice of plain or decorated wood panels.

CONNECT, jogar com o espaço

O sistema CONNECT oferece três soluções que podem ser usadas de forma integrada, de acordo com as necessidades de cada projeto. Espaços abertos que facilitam a entrada de luz natural são conseguidos com o uso da CONNECT Vidro Único. Grandes superfícies transparentes com um elevado desempenho acústico são conseguidas com a CONNECT Vidro Duplo. Para assegurar a privacidade que alguns espaços necessitam, pode ser usada a CONNECT Opaca, um sistema de divisória de melamina dupla, que pode ser personalizado com a escolha de painéis lisos ou decorados com acabamento de madeira.



CONNECT, minimal and functional

The CONNECT partition system is distinguished by simplicity of form, clean lines and proportionality, reflecting its minimalist concept. Their versions: Single Glass, Double Glass and Opaque can be combined while maintaining its exterior dimensions and contributing to a high quality design project.

CONNECT, minimal e funcional

O sistema de divisórias CONNECT é caracterizado pela simplicidade das formas, linhas limpas e proporcionais, que refletem o seu conceito minimalista. As suas versões: Vidro Único, Vidro Duplo e Opaca, podem ser conjugadas, mantendo as suas dimensões exteriores e contribuindo para um projeto de design de elevada qualidade

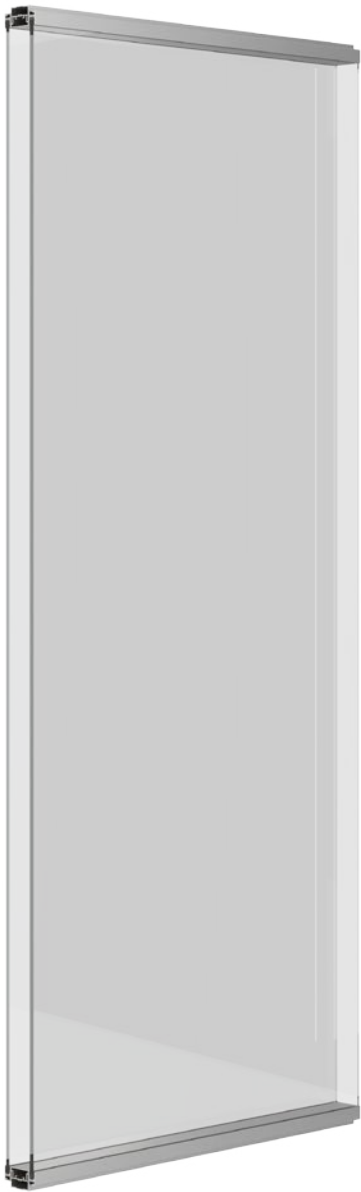
CONNECT, design defines your company

It is unquestionable that the environment created within the offices, plays an important role and that is valued by all. The quality of an integrated design project, contributes to employee productivity and projects identity and vision of the company. Today, design marks the difference and the success of companies.

CONNECT, o design define a sua empresa

É inquestionável que o ambiente criado dentro dos escritórios, desempenha um papel importante que é valorizado por todos. A qualidade do projeto integrado de design, contribui para a produtividade dos colaboradores e projeta a identidade e a visão da empresa. Hoje, o design marca a diferença e o sucesso das empresas.





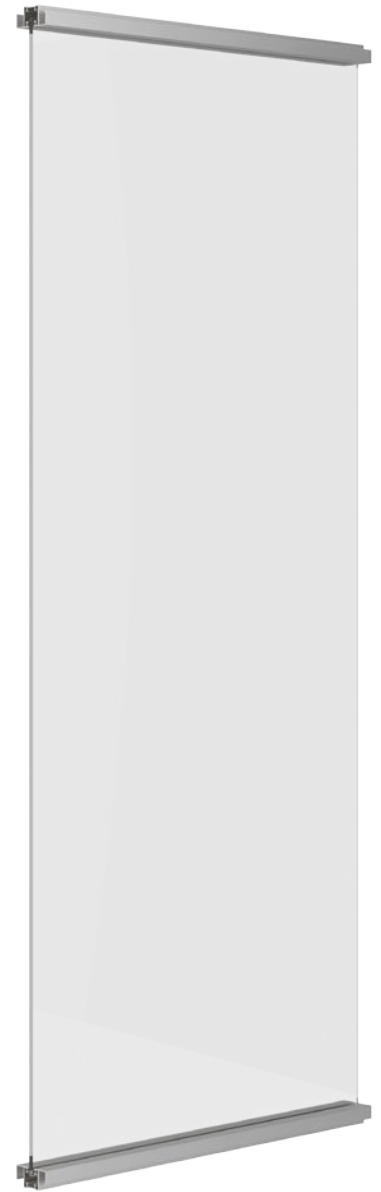
CONNECT. Double Glass

CONNECT. Vidro Duplo



CONNECT. Transition Glass to Opaque

CONNECT. Transição Vidro para Opaco



CONNECT. Single Glass

CONNECT. Vidro Único



CONNECT. **BLOCK** Door Module
CONNECT. Módulo Porta **BLOCK**



CONNECT. **GLASS** Door Module
CONNECT. Módulo Porta **GLASS**



CONNECT. **WOOD** Door Module
CONNECT. Módulo Porta **WOOD**



Wall

WALL, modular system of office cabinets was designed to use as free modules or integrated with our partition systems. The combination of finishes results in harmonious environments.

With different horizontal and vertical configurations, it can be installed against the wall (**WALL - on wall**) or to divide spaces (**WALL - on space**), adjusting to all design needs.

WALL, sistema modular de armários de escritório foi desenvolvido para usar módulos livres ou integrados com os nossos sistemas de divisórias. A combinação de acabamentos resulta em ambientes harmoniosos. Com diferentes configurações horizontais e verticais, pode ser instalado encostado a uma parede (**WALL – on wall**) ou a dividir espaços (**WALL – on space W**), ajustando-se a todas as necessidades do projeto.

WALL Organize the workspace

A well-organized office where you find items quickly and easily, saves time and allow you to be more efficient and productive.

The WALL SYSTEM has been studied in order to contain and to divide spaces satisfying every storage you need.

WALL Organiza o espaço de trabalho

Um escritório bem organizado onde pode encontrar as coisas rápida e facilmente, economiza tempo e permite ser mais eficiente e produtivo.

O sistema WALL foi estudado para conter e dividir os espaços satisfazendo cada necessidade de armazenamento.



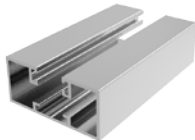
Technical data sheet

PROFILE DIMENSIONS

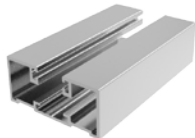
DIMENSÕES DOS PERFIS



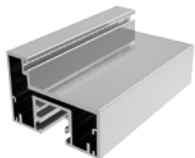
41x27 mm
single glass profile
[perfil de vidro único](#)



60x27 mm
terminal profile
[perfil de terminal](#)



60x27 mm
wall boot profile
[perfil de arranque de parede](#)



60x42x27 mm
door frame profile
[perfil de aro de porta](#)



150x60 mm
technical module profile
[perfil de modulo técnico](#)

DESCRIPTION

Removable single glazed partition, consisting of extruded aluminum frame with clear safety glass panels 10 or 12mm thick, linked by transparent polycarbonate 4mm profile.

FINISHES

ALUMINUM PROFILES:

- . naturally anodized
- . matt lacquered white ral 9010 and black ral 9005
- . polished aluminum available if request

GLAZING:

- . 10 or 12mm thick safety glass
- . 10 or 12mm acoustic laminated glass
- . clear finish, lacquered or opal

DOORS:

(door module consisting of aluminum frame with 900mm wide and door leaf)

- . WOOD-door in particleboard with decorative melamine surface, 42mm thick
- . FRAME-door with 24x20mm aluminum frame with clear tempered 6mm glass
- . GLASS-door 10mm tempered glass

ACOUSTICS

Acoustic attenuation index according to EN ISO 717-1:2013

- . single glazed: $R_w=32$ dB
- . acoustic version: $R_w=36$ dB

DIMENSIONAL LIMITS

TOLERANCE

- . absorption capacity height: 8/10mm

DIMENSION

- . each single pane of glass should not exceed 3.0m²
- . the minimum width glass panel is 150mm

HEIGHT

- . glass 10mm up to 3000mm
- . glass 12mm up to 3400mm

MOUNTING FEATURES

- . aluminum profiles connected together with galvanized steel brackets. Insulation to the walls, ceiling and floor made with high density 3mm foam tape
- . glass panels inserted into aluminum profiles with PVC seals
- . glass joints made with transparent polycarbonate profile 1,2 or 3-way, perfectly adapted to the bevel of the glass
- . door module fits by setting the upper single glass profile, absorbing the height differences

Ficha técnica

DESCRIÇÃO

Divisória amovível de vidro único, constituída por estrutura de alumínio extrudido com painéis de vidro laminado incolor 10 ou 12mm, unidos entre si por perfil de policarbonato transparente de 4mm.

ACABAMENTOS

PERFIS DE ALUMÍNIO:

- . anodizado natural
- . lacado mate branco ral 9010 e preto ral 9005
- . alumínio polido, a pedido

VIDROS:

- . laminado 10 ou 12mm
- . laminado acústico 10 ou 12mm
- . acabamento incolor, lacado ou opalino.

PORTAS:

(modulo de porta constituído por aro em alumínio com 900mm de largura e folha de porta)

- . WOOD-porta em aglomerado de partículas de madeira revestido a melamina, com 42mm de espessura
- . FRAME-porta com caixilho em alumínio de 42x20mm com vidro temperado incolor 6mm
- . GLASS-porta em vidro temperado 10mm

ACÚSTICA

Índice de atenuação acústica segundo a norma EN ISO 717-1:2013

- . painel de vidro simples: $R_w=32\text{dB}$
- . painel de vidro acústico: $R_w=36\text{dB}$

LIMITES DIMENSIONAIS

TOLERÂNCIA

- . capacidade de absorção em altura: 8/10mm

DIMENSÃO

- . cada painel de vidro único não deve exceder 3.0m²
- . a largura mínima de painel de vidro é 150mm

ALTURA

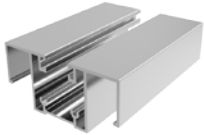
- . com vidro de 10mm: até 3000mm
- . com vidro de 12mm: até 3400mm

CARACTERÍSTICAS DE MONTAGEM

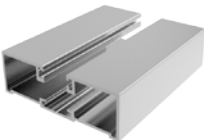
- . perfis de alumínio ligados entre si com esquadros em aço galvanizado. Isolamento às paredes, teto e pavimento feito com fita de espuma de alta densidade de 3mm
- . vidros colocados entre perfis de alumínio com vedantes em PVC
- . união enytre vidros feita com perfil de policarbonato transparente de 1, 2 ou 3 vias, adaptados perfeitamente ao bisel dos vidros
- . módulo de porta encaixa por ajuste no perfil de vidro único superior, absorvendo as diferenças de altura

Technical data sheet

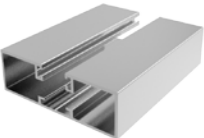
PROFILE DIMENSIONS DIMENSÕES DOS PERFIS



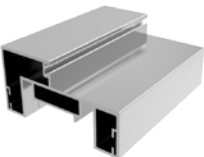
82x27x12 mm
single glass profile
perfil de vidro único



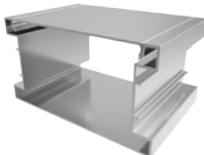
82x27 mm
wall boot profile
perfil de arranque de parede



82x27 mm
terminal profile
perfil de terminal



82x42x27mm
door frame profile
perfil de aro de porta



150x82 mm
technical module profile
perfil de modulo técnico

DESCRIPTION

Removable single glazed partition, consisting of extruded aluminum frame with clear safety glass panels 10 or 12mm thick, linked by transparent polycarbonate 4mm profile.

FINISHES

ALUMINUM PROFILES:

- . naturally anodized
- . matt lacquered white ral 9010 and black ral 9005
- . polished aluminum available if request

GLAZING:

- . 10 or 12mm thick safety glass
- . 10 or 12mm acoustic laminated glass
- . clear finish, lacquered or opal

DOORS:

(door module consisting of aluminum frame with 900mm wide and door leaf)

- . WOOD-door in particleboard with decorative melamine surface, 42mm thick
- . FRAME-door with 24x20mm aluminum frame with clear tempered 6mm glass
- . GLASS-door 10mm tempered glass

ACOUSTICS

Acoustic attenuation index according to EN ISO 717-1:2013

- . single glazed: $R_w=32$ dB
- . acoustic version: $R_w=36$ dB

DIMENSIONAL LIMITS

TOLERANCE

- . absorption capacity height: 18/20mm

DIMENSION

- . each single pane of glass should not exceed 3.0m²
- . the minimum width glass panel is 150mm

HEIGHT

- . glass 10mm up to 3000mm
- . glass 12mm up to 3400mm

MOUNTING FEATURES

- . aluminum profiles structure connected together by galvanized steel brackets and vertical plumb in the transition to the door frame.
- . insulation to walls, ceiling and floor made with 3 mm high density foam tape.
- . glasses placed between aluminum profiles with PVC seals.
- . glass joints made with transparent polycarbonate profile 1, 2 or 3-way, perfectly adapted to the glass bevel.

Ficha técnica

DESCRIÇÃO

Divisória amovível de vidro único, constituída por estrutura de alumínio extrudido com painéis de vidro laminado incolor 10 ou 12mm, unidos entre si por perfil de policarbonato transparente de 4mm.

ACABAMENTOS

PERFIS DE ALUMÍNIO:

- . anodizado natural
- . lacado mate branco ral 9010 e preto ral 9005
- . alumínio polido, a pedido

VIDROS:

- . laminado 10 ou 12mm
- . laminado acústico 10 ou 12mm
- . acabamento incolor, lacado ou opalino.

PORTAS:

(modulo de porta constituído por aro em alumínio com 900mm de largura e folha de porta)

- . WOOD-porta em aglomerado de partículas de madeira revestido a melamina, com 42mm de espessura
- . FRAME-porta com caixilho em alumínio de 42x20mm com vidro temperado incolor 6mm
- . GLASS-porta em vidro temperado 10mm

ACÚSTICA

Índice de atenuação acústica segundo a norma EN ISO 717-1:2013

- . painel de vidro simples: $R_w=32\text{dB}$
- . painel de vidro acústico: $R_w=36\text{dB}$

LIMITES DIMENSIONAIS

TOLERÂNCIA

- . capacidade de absorção em altura: 18/20mm

DIMENSÃO

- . cada painel de vidro único não deve exceder 3.0m²
- . a largura minima de painel de vidro é 150mm

ALTURA

- . com vidro de 10mm: até 3000mm
- . com vidro de 12mm: até 3400mm

CARACTERÍSTICAS DE MONTAGEM

- . estrutura de perfis de alumínio ligados entre si por esquadros de aço galvanizado e prumo vertical na transição para o aro de porta.
- . isolamento às paredes, teto e pavimento feito com fita de espuma de alta densidade de 3 mm.
- . vidros colocados entre perfis de alumínio com vedantes em PVC.
- . união entre vidros feita com perfil de policarbonato transparente de uma, duas ou três vias, perfeitamente adaptados ao bisel dos vidros.

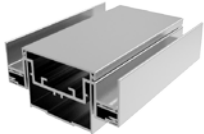
Connect

Double Glass
Vidro Duplo

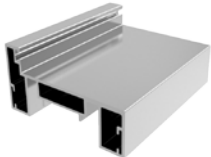
Technical data sheet

PROFILE DIMENSIONS

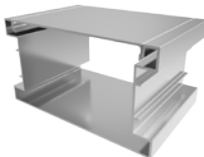
DIMENSÕES DOS PERFIS



82x27+12 mm
double glass profiles
perfis de vidro duplo



82x27x42 mm
door frame profile
perfil de aro de porta



150x82 mm
technical module profile
perfil de modulo técnico

DESCRIPTION

Removable double glass partition, consisting of extruded aluminum frame and safety double glass panels 10 or 12 mm thick, joined together by transparent polycarbonate 4mm profile.

FINISHES

ALUMINUM PROFILES:

- . naturally anodized
- . matt lacquered white ral 9010 and black ral 9005
- . polished aluminum available on demand

GLAZING:

- . 10 or 12mm thick safety glass
- . 10 or 12mm acoustic laminated glass
- . clear finish, lacquered or opal

DOORS:

(door module consisting of aluminum frame with 900mm wide and door leaf)

- . WOOD-door in particleboard with decorative melamine surface, 42mm thick
- . BLOCK-door with 82mm thick aluminum frame and double clear tempered 5mm glass 6mm glass
- . GLASS-door 10mm tempered glass

ACOUSTICS

Acoustic attenuation index according to EN ISO 717-1:2013

- . double glass panel: $R_w=40$ dB
- . double acoustic glass panel: $R_w=44$ dB

DIMENSIONAL LIMITS

TOLERANCE

- . absorption capacity height: 6/8mm

DIMENSION

- . each glass panel should not exceed 3.0m²
- . the minimum width glass panel is 150mm

HEIGHT

- . glass 10mm up to 3000mm
- . glass 12mm up to 3400mm

MOUNTING FEATURES

- . aluminum frame structure (plumb and base) mechanically fixed to existing floor, ceiling and walls.
- . glass panels placed on aluminum binary with position held by side profiles of self-locking clipping.
- . glass joints made with transparent polycarbonate profiles.
- . door module fits by setting into upper base profile.

Ficha técnica

DESCRIÇÃO

Divisória amovível de vidro duplo, constituída por estrutura de alumínio extrudido e painéis duplos de vidro laminado incolor de 10 ou 12 mm, unidos entre si por perfil de policarbonato transparente de 4 mm.

ACABAMENTOS

PERFIS DE ALUMÍNIO:

- . anodizado natural
- . lacado mate branco RAL 9010 e preto RAL 9005
- . alumínio polido, a pedido

VIDROS:

- . laminado 10 ou 12mm
- . laminado acústico 10 ou 12mm
- . acabamento incolor, lacado ou opalino.

PORTAS:

(modulo de porta constituído por aro em alumínio com 900mm de largura e folha de porta)

- . WOOD-porta em aglomerado de partículas de madeira revestido a melamina, com 42mm de espessura
- . BLOCK – porta com caixilho em alumínio de 82 mm espessura, com duplo vidro temperado incolor de 5 mm
- . GLASS-porta em vidro temperado 10mm

ACÚSTICA

Índice de atenuação acústica segundo a norma EN ISO 717-1:2013

- . painel de duplo vidro: $R_w=40dB$
- . painel de duplo vidro acústico: $R_w=44dB$

LIMITES DIMENSIONAIS

TOLERÂNCIA

- . capacidade de absorção em altura: 6/8 mm

DIMENSÃO

- . cada painel de vidro único não deve exceder 3.0m²
- . a largura minima de painel de vidro é 150mm

ALTURA

- . com vidro de 10mm: até 3000mm
- . com vidro de 12mm: até 3400mm

CARACTERÍSTICAS DE MONTAGEM

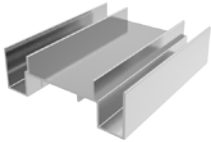
- . estrutura de perfis de alumínio (prumo e base) fixada mecanicamente ao piso, teto e paredes existentes.
- . vidros colocados sobre binário de alumínio com posição mantida por perfis (capas) laterais de clipagem autoblocante.
- . união entre vidros feita com perfis de policarbonato transparente.
- . módulo de porta encaixa por ajuste no perfil base superior.

Connect

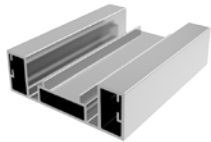
Opaque Partition
Divisória Opaca

Technical data sheet

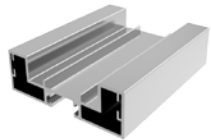
PROFILE DIMENSIONS DIMENSÕES DOS PERFIS



82x27 mm
terminal/adjust profile
perfil de terminal/ajuste



82x27 mm
wall boot profile
perfil de arranque



82x27mm
transition profile
perfil de transição



Structure
Estrutura

DESCRIPTION

Opaque removable partition, made of extruded aluminum profiles and double 16mm particleboard panels, with decorative melamine surface and mineral wool insulation of 40 mm and 70 Kg m3.

FINISHES

ALUMINUM PROFILES:

- . naturally anodized
- . matt lacquered white ral 9010 and black ral 9005

WOOD PANELS:

- . melamine surface in plain colors or wood imitation
- . wood sheet with polyurethane varnish finish
- . lacquered MDF in RAL catalog colors

DOORS:

- (door module consisting of aluminum frame with 900mm wide and door leaf)
- . WOOD- door in particleboard with decorative melamine surface, 42mm thick

ACOUSTICS

Acoustic attenuation index according to EN ISO 717-1:2013

$R_w=44$ dB

DIMENSIONAL LIMITS

TOLERANCE

- . absorption capacity height: 8/10 mm

HEIGHT

- . up to 3000mm

MOUNTING FEATURES

- . Aluminum profiles structure (base, plumb with telescopic adjustment and crosspiece) mechanically attached to the existing floor and ceiling.
- . Wood panels supported by a set of steel fittings (male and female), fixed on vertical uprights. may be updated.

Ficha técnica

DESCRIÇÃO

Divisória amovível opaca, constituída por perfis de alumínio extrudido e painéis duplos de aglomerado de partículas de madeira de 16 mm, com revestimento melamínico e isolamento em lã mineral de 40 mm e 70 Kg m³.

ACABAMENTOS

PERFIS DE ALUMÍNIO:

- . naturally anodized
- . matt lacquered white ral 9010 and black ral 9005

PAINÉIS DE MADEIRA:

- . revestimento melamínico em cores lisas ou imitação de madeiras
- . folha de madeira com acabamento em verniz de poliuretano
- . MDF lacado em cores do catálogo RAL

PORTAS

(modulo de porta constituído por aro em alumínio com 900mm de largura e folha de porta)

- . WOOD – porta em aglomerado de partículas de madeira, revestido a melamina, com 42 mm de espessura

ACÚSTICA

Índice de atenuação acústica segundo a norma EN ISO 717-1:2013

$R_w=44\text{dB}$

LIMITES DIMENSIONAIS

TOLERÂNCIA

- .capacidade de absorção em altura: 8/10 mm

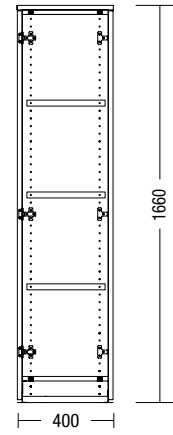
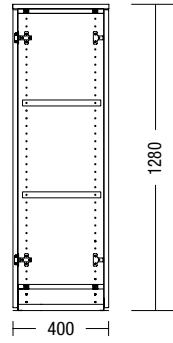
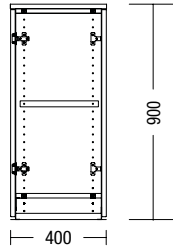
ALTURA

- . até 3000mm

CARACTERÍSTICAS DE MONTAGEM

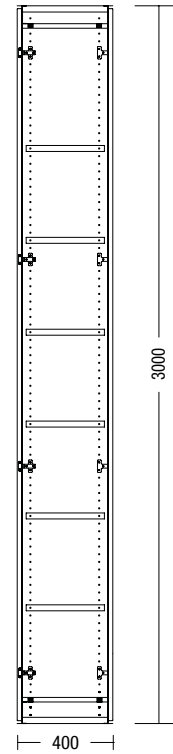
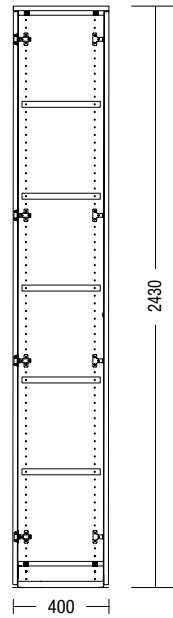
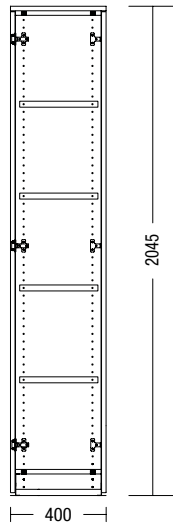
- . estrutura de perfis de alumínio (base, prumo com ajuste telescópico e travessa) fixada mecanicamente ao piso e teto existentes.
- . painéis de madeira suportados por conjunto de ferragens (macho e fêmea) em aço zincado, fixos nos prumos verticais.

Wall



Low Cabinets

Armários Baixos



High Cabinets

Armários Altos

Cabinet Fitted to the High Ceiling

Armário Ajustado ao Pé Direito

Technical data sheet

STRUCTURE

Support structure in melamine 19 mm, composed by fixed structural shelves (lower and upper) and vertical panels (flanks) with 32 mm multi-drilling for fixing removable shelves, hinges and leveling feet. Aluminum profile footer.

BACK

- . WALL- on wall - 12mm melamine back fixed by metal bracket in the structural flanks.
- . WALL - on space - 19mm melamine back fixed by metal bracket in the structural flanks.
- . WALL - acoustic - melamine double back, 12 mm (fixed on flanks and structural shelves) and 19 mm (fixed by metal bracket), insulated by mineral wool of 40 mm and 70 kg in the interior.

DOORS

19mm agglomerate with total height. Fixation with quick fit straight and curved hinges and 95° opening. Straight or cylindrical handles. Possibility of placing a lock.

FINISHES

- . structure - white melamine Ref. B 3768 TF
- . shelves - metal with white lacquer finish RAL 9010
- . doors - particleboard with melamine coating in plain colors or wood imitation
 - particleboard with wood veneer and finished with polyurethane varnish
 - lacquered MDF.

DIMENSIONS

DEPTH:

- . 400mm (WALL- on wall e WALL- on space)
- . 460mm (WALL- acoustic)

WIDTH:

- . modules with: 1000 / 900 / 500 / 450mm

Height:

- . variation depending on the number of shelves or the right foot up to a maximum of 3000 mm.

Our products are being continuously developed and our technical data may be updated

Ficha técnica

ESTRUTURA

Estrutura de suporte em melamina 19 mm, composta por prateleiras estruturais fixas (inferior e superior) e painéis verticais (ilhargas) com multifuração de 32 mm para fixação de prateleiras amovíveis, dobradiças e pés niveladores. Rodapé em perfil de alumínio.

COSTA

- . WALL – on wall – costa em melamina 12 mm fixa por esquadro metálico nas ilhargas estruturais.
- . WALL – on space – costa em melamina 19 mm fixa por esquadro metálico nas ilhargas estruturais.
- . WALL – acoustic – costa dupla em melamina 12 mm (fixa em rasgo nas ilhargas e prateleiras estruturais) e 19 mm (fixa por esquadro metálico), com isolamento em lã mineral de 40 mm e 70 Kg m³ no interior.

PORTAS

- . glomerado de 19 mm com altura total. Fixação com dobradiças retas e curvas de encaixe rápido e abertura de 95°.
- . puxadores retos ou cilíndricos. Possibilidade de colocar fechadura.

ACABAMENTOS

- . estrutura – melamina branca Ref. B 3768 TF
- . prateleiras – metálicas com acabamento lacado branco RAL 9010
- . portas – aglomerado de partículas de madeira com revestimento melamínico de cores lisas ou imitação de madeiras
 - aglomerado de partículas de madeira com revestimento em folha de madeira e acabamento com verniz de poliuretano
 - MDF lacado.

DIMENSÕES

PROFUNDIDADE

- . 400mm (WALL – on wall e WALL – on space)
- . 460mm (WALL – acoustic)

LARGURA

- . módulos com: 1000 / 900 / 500 / 450mm

ALTURA

- . variável em função do número de prateleiras ou do pé direito até um máximo de 3000mm.

Os nossos produtos estão em contínuo desenvolvimento e a nossa ficha técnica pode ser atualizada.

FUNCIONAL *Office Solutions*

Fábrica

Arruamento C - Zona Industrial
3850-184 Albergaria-a-velha
Portugal
T. +351 234 525 358

Showroom

Av. Edmundo Lima Bastos,
Nr 13 C, Lj, Alto de Barronhos
2790-484 Carnaxide
Tel.: +351 211 385 364

www.funcional.pt

